

Air Creative Luftveredelungssysteme

Premium Line



Classic Line



Special Line



*Air Creative*TM

natürlich
wertvoll
einzigartig

Air Creative Classic Line 983

Standsystem
Modèle sur pied



*Air Creative*TM

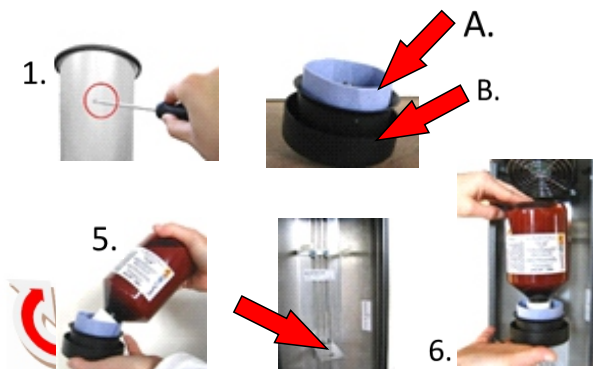
GRORYMAB AG Switzerland
CH-3380 Wangen a/Aare
Ferggerweg 5
Phone DE: +49 69 967 59 005
Phone CH: +41 32 510 50 80
info@aircreative.com
www.aircreative.com

BEDIENUNGSANLEITUNG
Mode d`emploi



Air Creative Classic Line 983

Bedienungsanleitung Mode d'emploi



Gesamtansicht des Gerätes innen
Intérieur de l'appareil

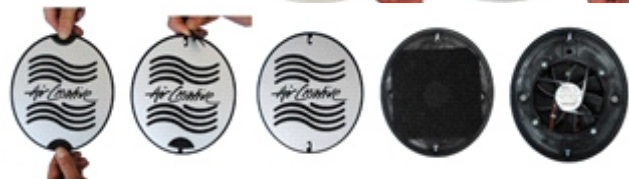


7. Ventilator-
geschwindigkeit
Vitesse du ventilation



7. Stromversorgung
Alimentation électrique

8. Wechseln des Filters
Remplacer le filtre



- Gerät öffnen.** Nehmen Sie einen Schraubenzieher (oder Münze) und drehen Sie den Verschlussknopf im Gegenuhrzeigersinn bis es klickt (ca. ½ Umdrehung). Entfernen Sie danach die Rückwand.
 - Dufteinheit entfernen.** Entfernen Sie die leere Dufteinheit, indem Sie die Flasche im Gegenuhrzeigersinn abschrauben.
 - Reinigung Verdunsterschale (B.).** Entfernen Sie das Vlies und reinigen Sie die Schale mit einem sauberen Tuch. **⚠ Achtung!** Die Schale sollte von sämtlichen Rückständen befreit werden!
 - Verdunstervlies einsetzen.** Setzen Sie das neue Verdunstervlies (A.) in die Verdunsterschale (B.) ein.
 - Botenstoffflasche einsetzen.** Schrauben Sie die neue Flasche (im Uhrzeigersinn) auf den Gewindeaufsatz. **Achtung!** Sollte ein Festziehen nicht möglich sein, da der Flaschendeckel mitdreht, direkt am Deckel halten und festziehen.
 - Verdunsterschale einsetzen.** Setzen Sie die Flasche, indem Sie diese möglichst gerade halten, zusammen mit der Schale in das Loch des Halters und der oberen Heftklammer, ein.
 - Stromversorgung/Ventilatorgeschwindigkeit.** Einstellung des Ventilators mit Einstellschlüssel oder einem Schraubenzieher auf der gelben Drehscheibe, unten am Netzteil, durch Drehen verändern. Ventilatoreinstellung: Max. 12V / Min. 4.5V **Achtung:** Einstellung 3V nicht verwenden!
- ⚠ Achtung:** Eine höhere Geschwindigkeit des Ventilators verursacht mehr Geräusche und erhöht den Verbrauch an Nachfüllstoffen. Bei grosser Geruchsbelästigung kann kurzzeitig höher geschaltet werden (12V).
- Filter ersetzen.** Reinigen oder ersetzen Sie die Filter (unten und oben), siehe Bilder.
 - Inbetriebnahme Gerät.** Stecken Sie die Steckerbuchse in das Gerät und das Netzteil in eine Steckdose Ihrer Wahl.

- Ouvrir l'appareil.** Prenez un tournevis (ou une pièce de monnaie) et tournez le bouton de verrouillage dans le sens contraire des aiguilles d'une montre jusqu'au clic (env. ½ tour). Retirez la partie arrière.
 - Retirez l'unité de parfum.** Retirez l'unité de parfum vide en dévissant le flacon dans le sens contraire des aiguilles d'une montre.
 - Nettoyage de la coupelle de l'humidificateur (B.).** Retirez le filtre et nettoyez la coupelle à l'aide d'un chiffon propre. **⚠ Attention!** Après le nettoyage, la coupelle doit être libre de tout résidu!
 - Insérer le filtre d'humidification.** Placez le nouveau filtre (A.) dans la coupelle de l'humidificateur (B.).
 - Insérer le nouveau flacon.** Revissez le nouveau flacon (dans le sens des aiguilles d'une montre) sur le raccord à vis. **Attention!** Si le serrage est pas possible, parce que le bouchon de la bouteille tourne, garder la droite sur le couvercle et serrer.
 - Insérer la coupelle.** Placez le flacon et la coupelle dans l'ouverture du support et de la pince de maintien supérieure en les tenant les plus droits possible.
 - Alimentation électrique/vitesse du ventilateur.** Réglez le ventilateur en tournant le bouton jaune situé en bas du bloc d'alimentation avec une clé de réglage ou un tournevis. Réglage: Max. 12V / Min. 4.5V **Attention:** Ne pas utiliser la position 3V!
- ⚠ Attention:** Une vitesse accrue du ventilateur entraîne plus de bruit et une consommation accrue de liquide. En cas de nuisance olfactive importante, l'appareil peut être réglé sur une vitesse supérieure (12V) pendant une courte durée.
- Insérer le filtre.** Nettoyez ou remplacez les filtres (en bas et en haut), voir illustrations.
 - Mise en service.** Branchez le bloc d'alimentation sur une prise de courant et le connecteur électrique femelle à l'appareil.