



AirCreative™

natürlich

wertvoll

einzigartig

MONTAGEANLEITUNG PREMIUM LINE 3200

DECKENEINBAUSYSTEM

BITTE PRÜFEN SIE DIE ZULÄSSIGE DECKENLAST VOR ORT FÜR EVENTUELLE ABSICHERUNGEN - GESAMTGEWICHT INKL. BEFÜLLSTOFFE | | KG

EINBAUANLEITUNG PREMIUM LINE 3200

1. Geräteabdeckung entfernen – Verschluss mittig öffnen und Abdeckung öffnen indem die Geräteabdeckung aus dem Gerätegehäuse gezogen wird.

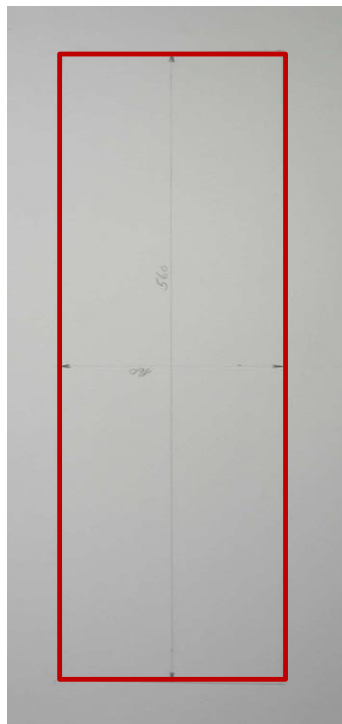


2. Lasche auf die Seite drücken um die Geräteabdeckungshalter zu entriegeln.



EINBAUANLEITUNG PREMIUM LINE 3200

3. Loch anzeichnen gemäss Skizze
560 x 160 mm

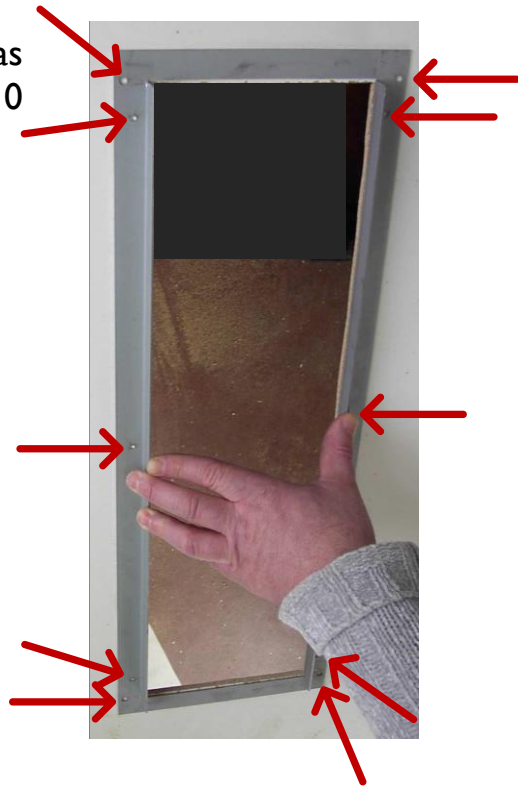


4. Loch aussägen

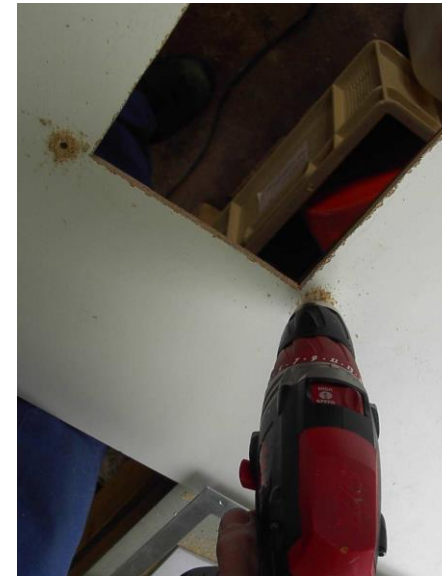


EINBAUANLEITUNG PREMIUM LINE 3200

5. Den Rahmen exakt auf das ausgeschnittene Loch legen und die 10 Bohrlöcher anzeichnen.



6. Löcher bohren



EINBAUANLEITUNG PREMIUM LINE 3200

7. Rahmen einführen



8. Rahmen an den 4 äusseren Löchern
festschrauben



EINBAUANLEITUNG PREMIUM LINE 3200

9. Oberteil des Gerätes einführen und das Gerät gut festschrauben.



10. Netzteil auf 12 Volt stellen und in das grosse Loch durchs Gerät hindurchführen und in 230 Volt Stecker einstecken.



11. Stecker des Netzteils in die Steckdose am Gerät stecken. Diese befindet sich ausserhalb des Gerätes!



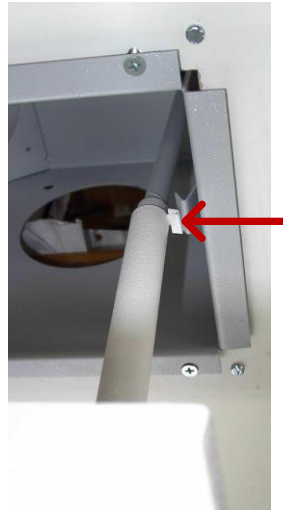
Bitte berücksichtigen Sie eventuelle Zusatzabsicherungen/Aufhängungen bezüglich Gewicht des Gerätes und zulässige Deckenlast.

EINBAUANLEITUNG PREMIUM LINE 3200

12. Loch mit weissem Servicedeckel schliessen. **Festen Sitz kontrollieren, da sonst Luft entweichen kann, was die Funktionstüchtigkeit und Leistung des Gerätes negativ beeinflusst!**



13. Unterteil des Gerätes in Oberteil schieben und ganz zudrücken bis die Lasche einrastet.



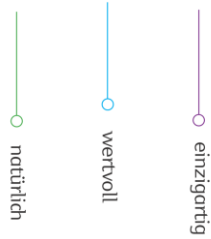
14. Nun kann das Gerät in Betrieb genommen werden **oder der Service- und Inbetriebnahmetermin mit Air Creative abgesprochen werden.**

15. Geruchsneutralisation (Aiomexkonzentrat) auffüllen und Behälter in die dafür vorgesehenen Halterungen einsetzen.

16. Botenstoffflaschen mit Duftstein verschrauben und ins Duftrohr stecken. Duftrohr in die Halterung stecken. Siehe Bedienungsanleitung.



17. Gerät schliessen indem das Unterteil nach oben geschoben wird bis es einrastet.



FÜR FRAGEN STEHEN WIR IHNEN GERNE ZUR VERFÜGUNG:

Air Creative AG
Ferggerweg 5
CH-3380 Wangen an der Aare

www.aircreative.com
info@aircreative.com

Phone +41 32 510 50 80
Fax +41 631 11 85

Air Creative GmbH
Gewerbestrasse 13
DE-79618 Rheinfelden

www.aircreative.com
info@aircreative.com

Phone +49 69 967 59 005
Fax +49 69 967 59 005